

OBJEKT:
GESAMTSANIERUNG MFH SOODSTRASSE 28
UND ISENGRUND 2, 8134 ADLISWIL

BAUHERR:
HERR PROF. K. J. HODEL, MIBA BAU- U. IMMOBILIEN-
GESELLSCHAFT, STIEGSTRASSE 24, 8134 ADLISWIL

BAUREALISATION:
MICHAEL GRAF, ARCH. FH SIA STV, ZÜRICH
BAUZEIT SOODSTR. 28: JULI BIS DEZEMBER 2006
KOSTEN: Fr. 4'000'000.-
PLANUNG:
KARIN + MARTIN D. SIMMEN, ARCH. FH + ETH SIA,
MÜNZGASSE 5, 6003 LUZERN



Ein Beispiel zeigt Ihnen das Resultat unseres einzigartigen Submissions-System

Wir planen schon detailliert in der Ausschreibungsphase und beschreiben die Arbeitsleistungen der Unternehmer sehr präzise, weil dies für die Bauherrschaft wesentliche Vorteile für die Gesamtkosten bringt. So kann ein echter Konkurrenzpreis erzielt werden ohne Gefahr, dass durch Ungenauigkeiten im Werkvertrag bei der Unternehmerschlussrechnung die grosse Überraschung kommt oder die Qualität nicht durchgesetzt werden kann.

Damit kann auch eine private Bauherrschaft von den tiefsten Marktpreisen profitieren.

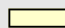
Ein ausgeklügeltes System erlaubt es uns kurzfristig eine hohe Anzahl von Offerteingaben mit wenig Aufwand für die Unternehmer einzuholen .

Die breite Streuung der Offertunterlagen an viele Unternehmern macht ein günstiger Treffer wahrscheinlicher. Immer wieder gibt es Unternehmer mit kleineren oder grösseren „Löchern“ im Auftragsbuch, diese Frimen für Sie zu finden ist unser know how und Ihr Vorteil.


Zeichenerklärung:

Differenz a: Prozentangabe zwischen günstigster und höchster Eingabe

Differenz b: Prozentangabe zwischen dem Mittelwert aller Eingaben und der günstigsten Eingabe

 Offertvergünstigungen durch Abgebotsrunden (Rabattverhandlungen)

 Mehrpreis gegenüber der günstigsten Offerte

 Werkvertragspreis (meist die günstigste Offerte)

Vorabzug 13.12.06

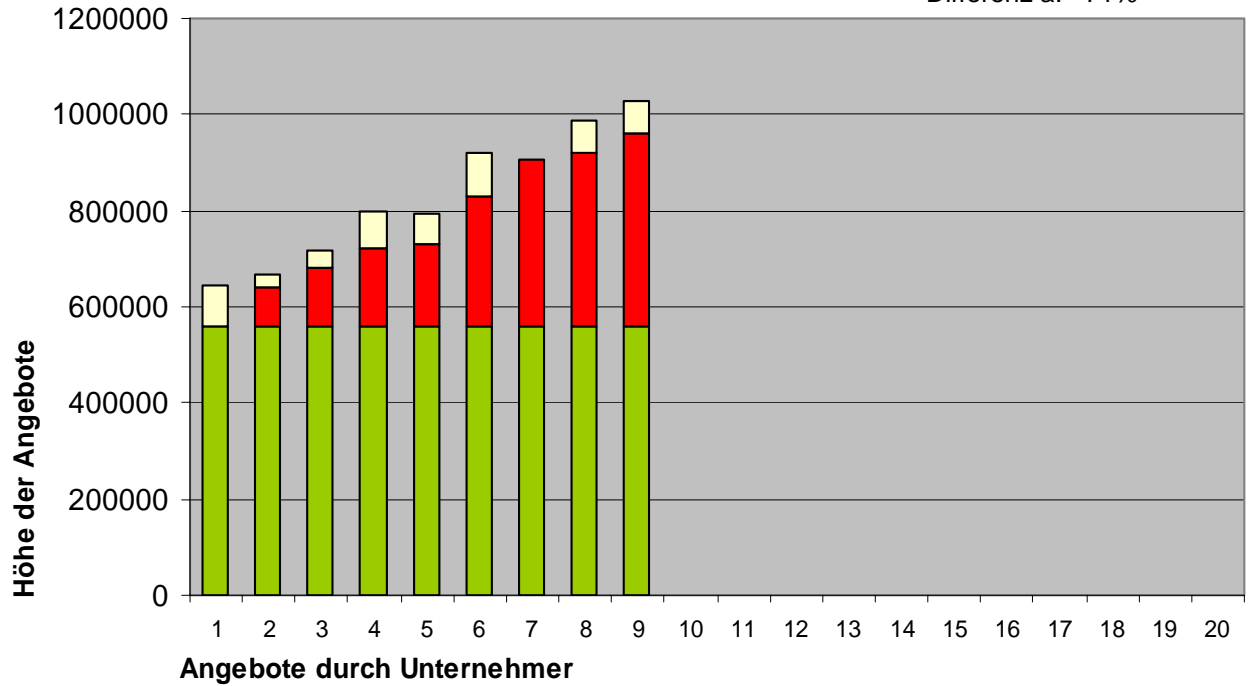
Arbeitsgattung: BKP 211 Baumeister

Vertragswert: 560'000.-

max. Sparwert: 400'000.-

Differenz b: 38%

Differenz a: 71%



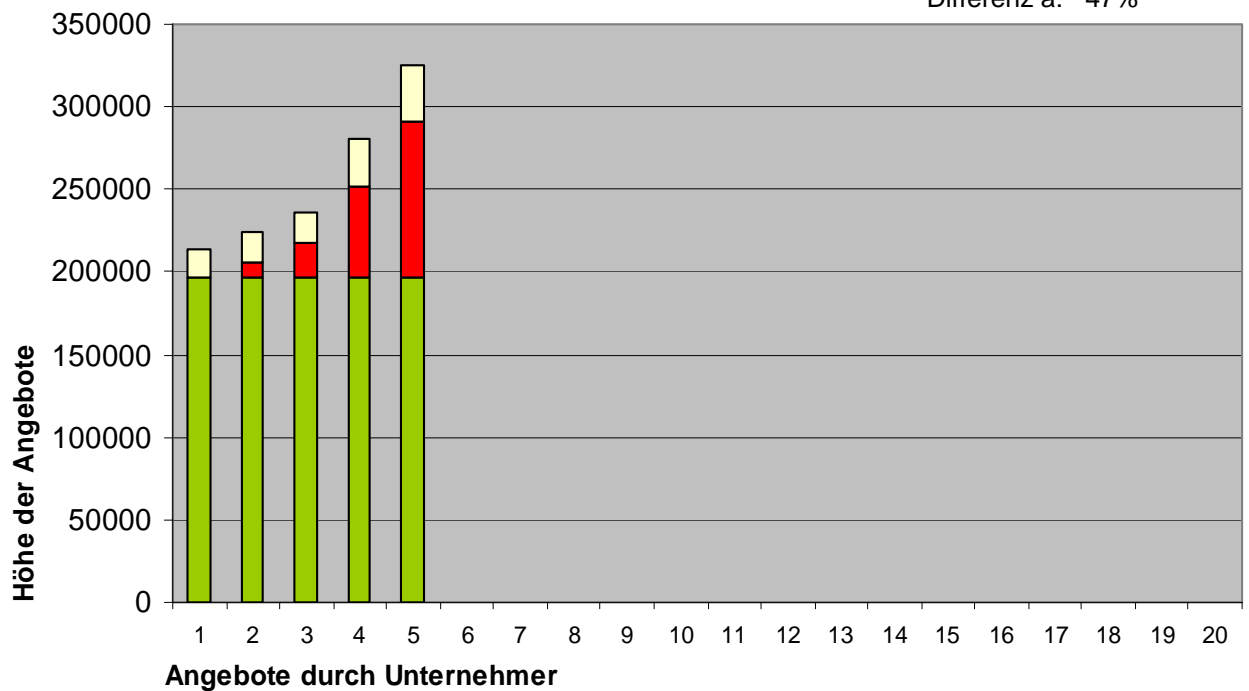
Arbeitsgattung: BKP 221 Fenster in Holz/Metall

Vertragswert: 197'000.-

max. Sparwert: 93'500.-

Differenz b: 18%

Differenz a: 47%



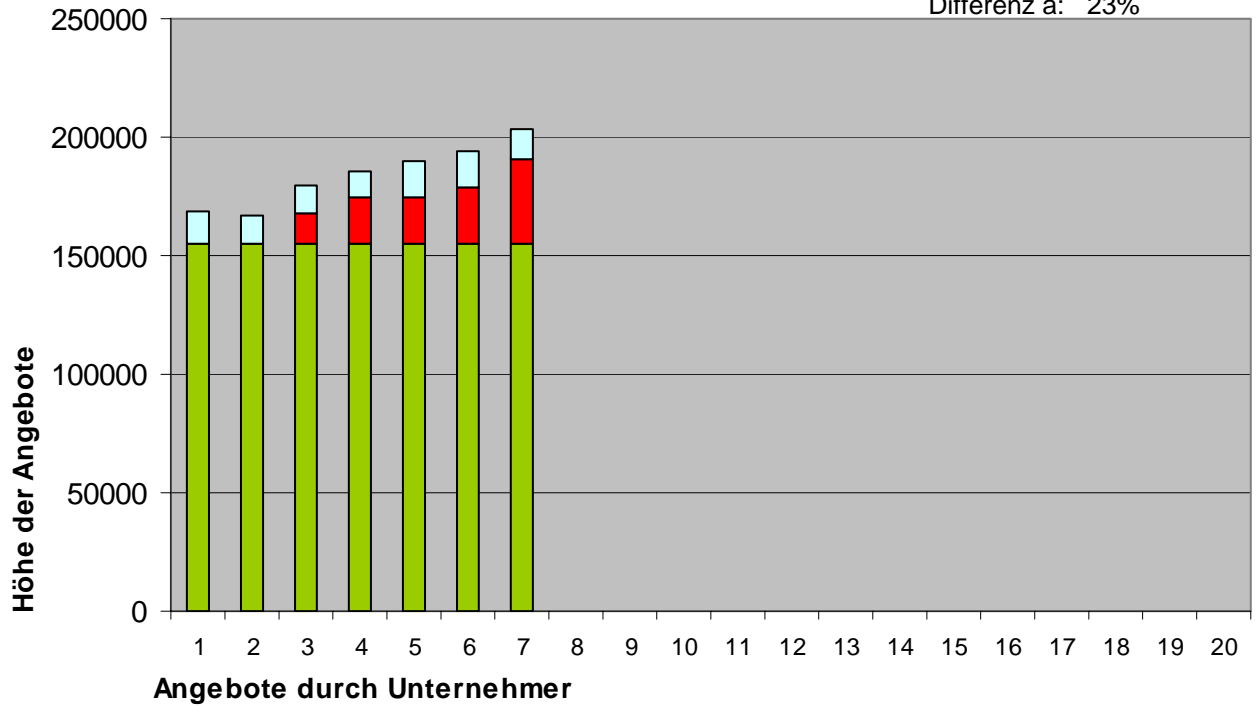
Arbeitsgattung: BKP 224.0 Steildacharbeiten

Vertragswert: 155'500.-

max. Sparwert: 35'500.-

Differenz b: 10%

Differenz a: 23%



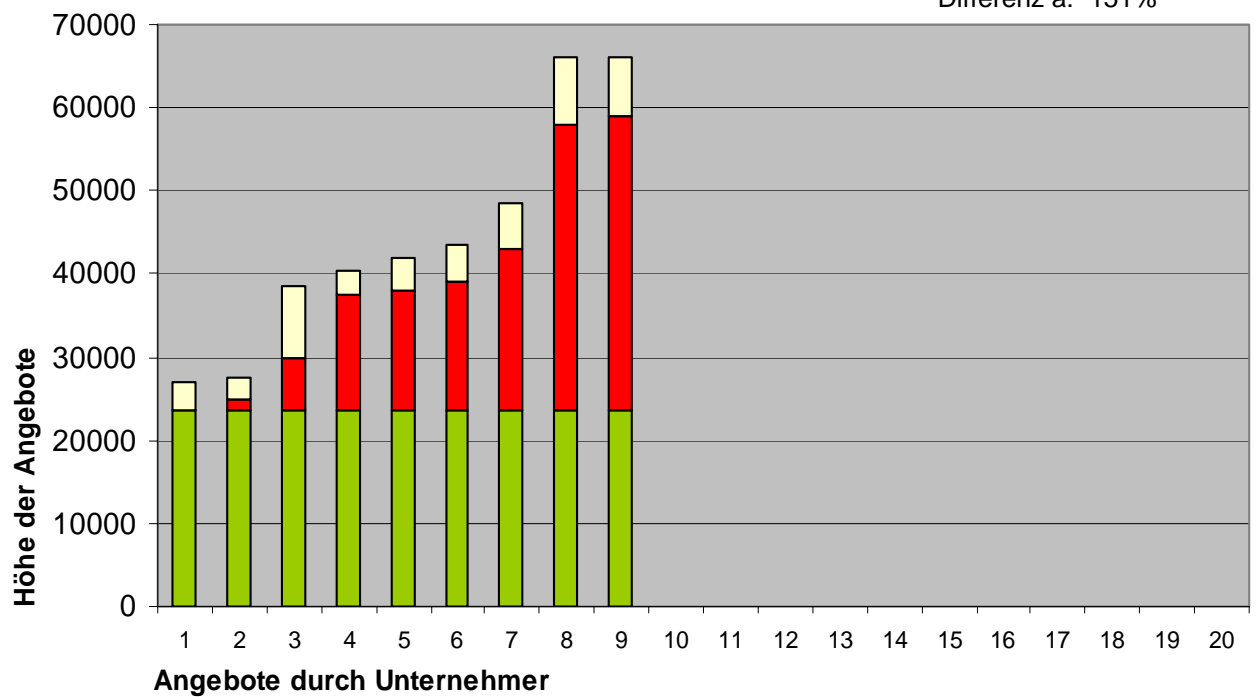
Arbeitsgattung: BKP 225 Deckendämmung Keller

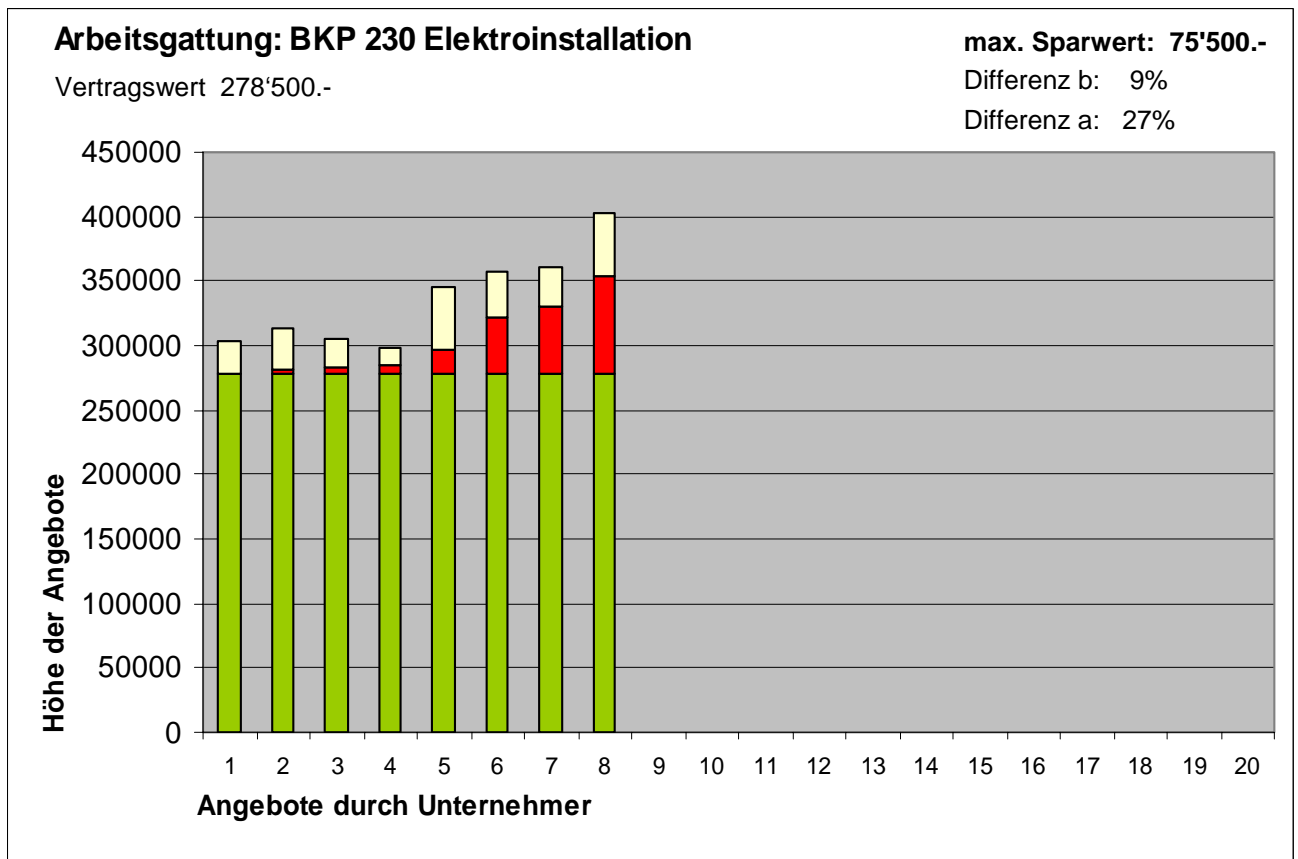
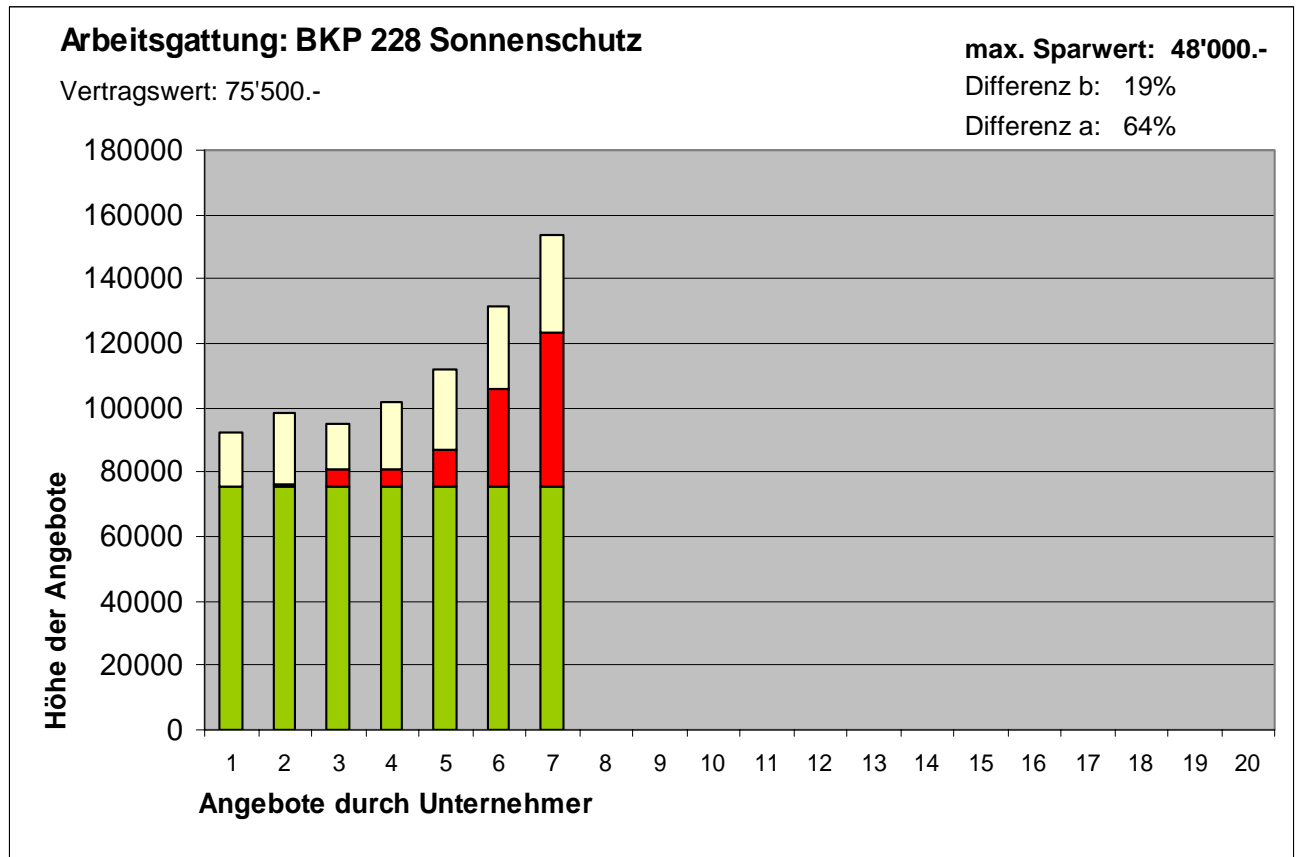
Vertragswert: 23'500.-

max. Sparwert: 35'500.-

Differenz b: 67%

Differenz a: 151%





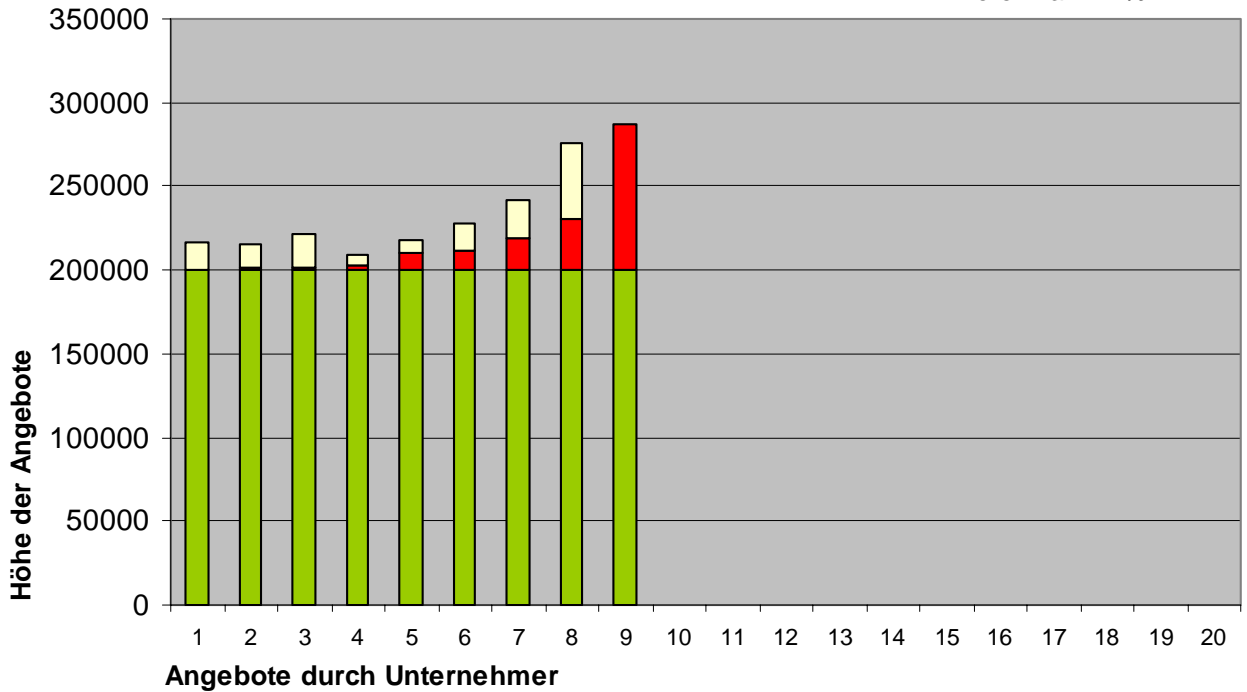
Arbeitsgattung: BKP 240 Heizungsanlage

Vertragswert: 200'000.-

max. Sparwert: 87'000.-

Differenz b: 9%

Differenz a: 44%



Arbeitsgattung: BKP 244 Komfortlüftung

Vertragswert: 165'000.-

max. Sparwert: 54'500.-

Differenz b: 14%

Differenz a: 33%

